

C-MOL Benelux

TECHNISCHE AUTOMATISERING

C-MOL ontwikkelt al meer dan 25 jaar software voor de metalen ramen-, deuren- en gevelbranche.

De gehele technische automatisering is in één standaard programma ondergebracht.

Door communicatie en het herhaaldelijk invoeren van gegevens, kunnen fouten ontstaan.

In C-MOL worden de gegevens éénmalig ingevoerd.

Vanuit deze gegevens worden de prijscalculatie, tekenwerk, bestellingen, productielijsten en CNC programma's gegenereerd. Kortom het proces vanaf de calculatie tot en met de productie, inclusief CNC gestuurde machines worden beheerst met C-MOL.

Met C-MOL software kunt u eenvoudig en snel:

- calculeren
- tekenen
- werkvoorbereiden
- machine-aanraken

U bepaalt de profiel- en/of machineleverancier.

C-MOL heeft onderkend dat naast goede software een up-to-date databank van profielleveranciers nog veel belangrijker is. Met de range C-MOL softwarepakketten in combinatie met de databanken heeft u een platform, toegesneden op de specifieke branche, voor de technische automatisering waarbij uw onafhankelijkheid gegarandeerd blijft.



C-MOL Benelux BV
Postbus 75
6670 AB ZETTEN
Tel: 0488 – 42 18 48
Fax: 0488 – 42 17 39
Info@c-mol.nl
www.c-mol.nl

OPTIMAAL SAMENSPEL

TUSSEN SOFTWARELEVERANCIER EN FABRIKANT VAN GEVELEMENTEN

“Wij laten bedrijven meer verdienen”

“DOOR HET AUTOMATISEREN VAN HET PRODUCTIEPROCES VERLOPEN CALCULATIE, WERKVOORBEREIDING EN DE AANSTURING VAN DE MACHINES VEEL EFFICIËNTER, WAARDOOR MINDER KOSTEN WORDEN GEMAAKT. MAAR OOK KORTERE PRODUCTIETIJDEN WORDEN GEREALISEERD. DUS MEER WINST IN TIJD EN GELD VOOR EEN ONDERNEMING. VANDAAR ONZE SLOGAN: ‘WIJ LATEN BEDRIJVEN MEER GELD VERDIENEN’, ALDUS ANDRÉ VAN OORT VAN C-MOL BENELUX: “GEEF ONS DE VERANTWOORDELIJKHEID OVER DE SOFTWARE, DAN DOET DE VERWERKER WAAR HIJ GOED IN IS, NAMELIJK DE PRODUCTIE VAN GEVELEMENTEN.”

We praten met André van Oort van C-MOL Benelux op de kantoren van de Oskomera Group in Deurne. Richard Aarts, productie-engineer bij Oskomera: “Wij hebben voor de software van C-Mol gekozen, omdat zij profiel-onafhankelijke software hanteren en daardoor toepasbaar is bij elk profielsysteem. Dat geeft ons een grote mate van vrijheid om bij elk project het beste profielsysteem te gebruiken.” C-MOL Benelux werd in mei 1999 opgericht door André van Oort. Momenteel

bestaat het team uit drie personen, zij verzorgen de scholing, het support, het databankonderhoud en de ondersteuning van de verkoop binnen C-Mol. C-MOL Benelux biedt haar gebruikers een intensieve begeleiding.

Van Oort: “Door een nauwe samenwerking met de afdeling softwareontwikkeling, garanderen wij altijd een actuele knowhow bij advies, projectbegeleiding en scholing.”

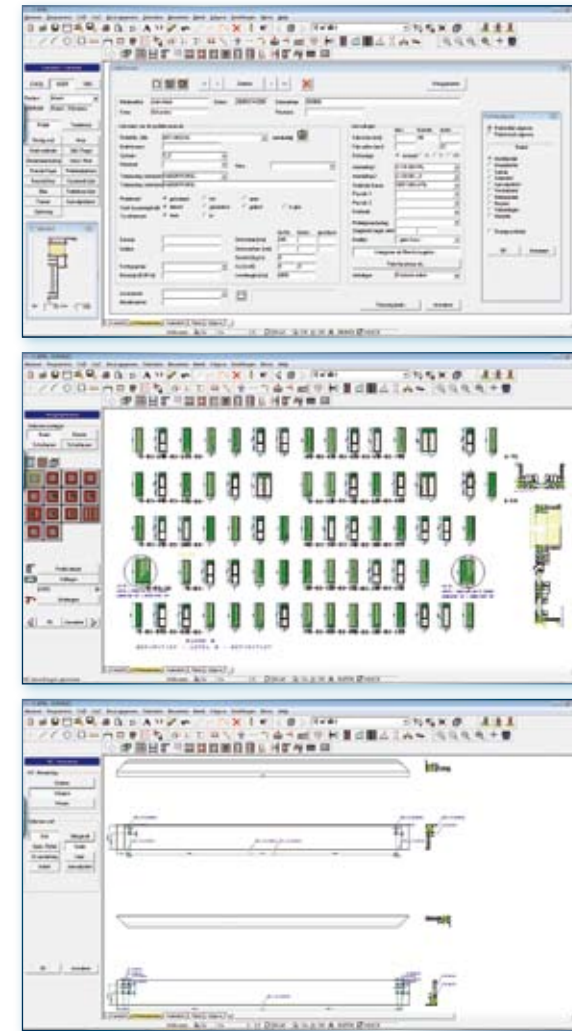
C-MOL

C-MOL Benelux levert de software voor de calculatie en de constructie aan producenten van ramen-, deuren- en gevelementen. C-Mol telt in de Benelux momenteel ongeveer 450 gebruikers van aluminium-, staalproducten. Het hart van de C-Mol software wordt gevormd door het ODMS (Open-Databank-Management-System), met de stamdata van alle toonaangevende profielsysteem leveranciers. Met behulp van deze software kan de gebruiker, onafhankelijk van welk profielsysteem dan ook, ramen, deuren en vliesgevels calculeren en construeren. C-Mol zorgt voor een directe aansturing vanuit de werkvoorbereiding naar de CNC-machine voor de ramen-, deuren- en gevelementen. Het is mogelijk om direct vanuit C-Mol elk type machine aan te sturen, van een zaagmachine tot een compleet profielbewerkingscentrum. Van Oort: “De software die we gebruiken, is standaard maar toch op maat. Het maatwerk zit hem in de diverse databanken, die voor elk bedrijf uniek zijn. Onze softwareprogramma's zorgen voor een nauwkeurige afstemming in productiviteit en kwaliteit.” →



OSKOMERA

In 2002 hield Oskomera de manier waarop de werkvoorbereiding en de doorkoppeling naar de productie plaatsvond onder de loep. Aarts: "We kwamen tot de conclusie dat wanneer we de automatisering verder zouden doorvoeren, het totale proces veel efficiënter zou verlopen. Daarbij zochten we wel naar een programma met een open databankstructuur, zodat we de vrijheid behielden om meerdere profielsystemen toe te passen. Ook wilden we een leverancier die ondersteuning bood in de vorm van opleidingen en waar we met onze vragen terecht konden. We wilden absoluut geen doos met software en het verder zelf uitzoeken. Zo zijn we bij C-Mol terecht gekomen. Enerzijds dus vanuit de brede toepasbaarheid op alle profielsystemen, maar zeker ook vanwege de gebruiksvriendelijkheid van de software." Oskomera heeft toen haar calculatie- en tekenproces geautomatiseerd, maar ook de machines en de aansturing daarvan.



1 - Databankbeheer, 2 - Overzichtsblad, 3 - Staftekening



De Oskomera Group realiseert wereldwijd technisch complexe en hoogwaardige gevel- en staalbouwprojecten.

Van advies tot en met perfecte uitvoering van diverse constructievarianten die desgewenst in combinatie kunnen worden toegepast. Technisch- en esthetisch gevelonderhoud alsmede zonne-stroomsystemen voor bouwgeïntegreerde toepassingen behoren tevens tot onze specialisaties.

Voor uitgebreide informatie over de Oskomera Group verwijzen wij u naar onze website:

www.oskomera.com



ZWAKKE PLEKKEN

"We zien binnen bedrijven", aldus Van Oort, "dat het vaak mis gaat in de overdracht van informatie van de ene naar de andere afdeling. Daar zitten de zwakke plekken in een organisatie. Wanneer je die overdrachten automatiseert, verminder je de faalkosten aanzienlijk." Aarts: "Na de werkvoorbereiding loopt de informatie automatisch door naar de aansturing van de machine en hoeft deze niet meer opnieuw te worden ingevoerd. Dat is een grote winst in de efficiency van de productie."

DATABANKEN

De software van C-Mol is standaard. Daarnaast maakt zij zelf de databanken, die volledig zijn toegespitst op de klant en aansluiten op hun manier van werken en hun profielsystemen. Op die manier kan Oskomera zelf de elementen en de typologie aanbrenge. Die databestanden bieden een grote mate van vrijheid. Oskomera maakt gebruik van een 9-tal databanken, die

op een centrale server staan. Hierdoor zijn de databanken vanuit meerdere werkplekken beschikbaar. De C-Mol software is modulair op te bouwen, zodat iedere klant zelf kan bepalen wat hij wil en hoever hij wil gaan in zijn automatisering.

KENNIS VAN DE BRANCHE

Aarts: "Het grote voordeel is dat C-Mol onze branche kent." Van Oort komt zelf uit de aluminium gevelbranche: "Dat maakt dat we weten hoe processen verlopen, wij spreken de taal van het bedrijf en van de branche. We bieden een op de praktijk afgestemd advies, met opleidingen en begeleiding tijdens de uitvoering van een project. Werkt een bedrijf echter met de software van een profielsysteemleverancier, dan worden andere profielsystemen niet ondersteund. Wij denken in maatwerk door het aanbieden van stamdata en/of uitgavenlijsten. Middels het aanbieden van modules komen wij tot vrije

configuraties, zodat de gebruiker niet geconfronteerd wordt met een softwarepakket waarbij de helft overbodig is."

SYNERGIE

C-Mol streeft er naar te komen tot een sterke synergie, waardoor Oskomera het hoogst mogelijke rendement haalt uit de samenwerking. Van Oort: "Waar het binnen een bedrijf om gaat, is te doen waar je goed in bent. Oskomera beheert o.a. de techniek van het produceren en wij hebben daar de juiste tools voor. Op die manier behaal je samen een optimaal rendement."

NIEUWE SOFTWARE

Dagelijks wordt aan de software ontwikkeld en de databanken met de profielsystemen onderhouden. Deze informatie kan de klant automatisch downloaden, zodat hij altijd werkt met de meest actuele informatie. Hierdoor houdt de klant zijn databank actueel en dynamisch. ■